

2013

CENNIK DO KOTŁÓW TURBO I KONDENSACYJNYCH

System MKPS, MKKS, MK FLEX, Akcesoria

Edycja nr 1

Wstęp do cennika do kotłów turbo i kondensacyjnych

Drodzy Użytkownicy,

Poniżej przedstawiamy opis jak korzystać z naszego cennika:

- cennik podzielony jest na cztery części - część pierwsza, to część informacyjna, część druga to tabela z adapterami do kotłów, część trzecia - cennik systemu MKPS i część czwarta - cennik systemu jednościennego MKKS oraz MK FLEX - wraz z akcesoriami
- korzystanie z obu części ułatwia spis treści na stronie obok
- aby poszczególne elementy i akcesoria były łatwiej rozpoznawalne obok nazwy każdego z nich umieszczamy zdjęcie
- wszystkie elementy i akcesoria w obrębie danego systemu podzielone są na grupy, np.: „odskraplacze”, „rury proste”, „trójniki”, itd. W systemie MKPS tabele zostały podzielone na dwie części – elementy niemalowane i malowane na biało (patrz przykład tabeli)



nazwa elementu	symbol	indeks**	Ceny elementów niemalowanych			Ceny elementów malowanych na biało		
			niemalowane	niemalowane	niemalowane	malowane na biało	malowane na biało	malowane na biało
			Ø60-100	Ø80-125	Ø100-150	Ø60-100	Ø80-125	Ø100-150
Trójnik rewizyjny 87°	AFKR PS 87	2AFKRPS87xxxx	155*	173*	232	-	196*	270

Element dostępny na magazynie

Element w takiej średnicy nie występuje w danym systemie

- w systemie MKKS tabela zawiera tylko ceny elementów niemalowanych



nazwa elementu	symbol	indeks	Ceny elementów niemalowanych		
			Ø60	Ø80	Ø100
Rura z uchwytami montażowymi	RPKU L1000	1RPKU1000xx	-	67*	85*

Element w takiej średnicy nie występuje w danym systemie

Element dostępny na magazynie

- wszystkie elementy i akcesoria stale dostępne w naszym magazynie oznaczamy kolorem i gwiazdką
- przykłady instalacji poprzedzające cennik mają charakter poglądowy
- na stronach z opisami systemów i poniżej umieściliśmy ikonki przedstawiające właściwości danego systemu

	kształt okrągły		gaz, olej opałowy		gatunek stali rdzenia		certyfikat CE		system pracujący na mokro
	kształt owalny		drewno		grubość izolacji		gwarancja		system pracujący na sucho
	kształt prostokątny		paliwa stałe		maksymalna temperatura pracy		system pracujący w podciśnieniu (bez uszczelki)		
	zastosowanie do wentylacji		paliwa stałe - ECO-GROSZEK		grubość ścianki mm		system pracujący w nadciśnieniu (z uszczelką)		

NOWOŚĆ W OFERCIE!

- w cenniku znajdziecie Państwo nowość w naszej ofercie - system MK FLEX z klasą ciśnieniową P1. Zastosowanie specjalnych złączek na jego końcach sprawia, że nadaje się do pracy na mokro. Złączki są łatwe w montażu, lecz aby uzyskać pożądaną klasę ciśnienia P1 (200 Pa), należy po zamontowaniu je zasilikonować. Szczegóły montażu na stronie 15.
- W razie jakichkolwiek pytań lub uwag dotyczących nowego cennika prosimy o kontakt z Biurem Obsługi Klienta. Będziemy wdzięczni za uwagi i opinie dotyczące naszego nowego cennika, gdyż pomogą nam one udoskonalić go w kolejnych wydaniach.

Zespół MK

Spis treści

Opis systemu / Sposoby montażu

Montaż pionowy	2
Montaż przez ścianę (wersja 1)	3
Montaż przez ścianę (wersja 2)	3
Montaż w szacht	4
Montaż w szacht - system MKPS, MKKS, MK FLEX	4

Dane techniczne

Dane techniczne	5
-----------------	---

Tabele adapterów do kotłów

Tabele adapterów do kotłów	6
----------------------------	---

System powietrzno-spalinowy MKPS

Adapter pionowy	10
Rozdzielacz	10
Redukcje	10
Kolana	10
Trójniki / Rewizje	11
Rury	11
Czerpnie	12
Odskrapacze	12

PAKIETY MKPS

Pakiety MKPS	12
--------------	----

System jednościenny kondensacyjny MKKS

Kolana	13
Redukcje	13
Rury proste	13
Rury pozostałe	14
Trójniki	14
Odskrapacze	14
Wyczystki	14

System jednościenny kondensacyjny MK FLEX

Dane techniczne	15
Rury	16
Złącza	16

Akcesoria do systemów MKKS i MKPS

Akcesoria maskujące	17
Zakończenia komina	17
Kolnierze	17
Przepusty dachowe	17
Płyty dachowe	18
Obejmy spinające	18
Obejmy konstrukcyjne	18
Akcesoria do rur	18
Uszczelki	18
Notatki	19

Opis systemu

System MKPS jest powietrzno-spalinowym systemem kominowym przeznaczonym do odprowadzania spalin z kotłów kondensacyjnych i Turbo z zamkniętą komorą spalania. Elementy składają się z dwóch kanałów, z których wewnętrzny odprowadza spaliny do atmosfery, a zewnętrzny pobiera powietrze do procesu spalania gazu w kotle.

System występuje w wersji PREMIUM (gaz/olej), jest przeznaczony do pracy na mokro w nadciśnieniu do 200 Pa oraz maksymalnej temperaturze pracy 200°C. Dzięki silikonowym uszczelkom uzyskujemy szczelność systemu na wydostawanie się kondensatu.

Dopełnieniem systemu MKPS w odcinkach komina, gdy nie potrzeba dodatkowego kanału powietrza jest system MKKS. Występuje on w wersji STANDARD i PREMIUM. Wersja STANDARD przeznaczona jest do kotłów na gaz i olej. System MKKS przeznaczony jest do pracy na mokro w nadciśnieniu do 200 Pa oraz maksymalnej temperaturze pracy 200°C. Dzięki silikonowym uszczelkom uzyskujemy szczelność systemu na wydostawanie się kondensatu.

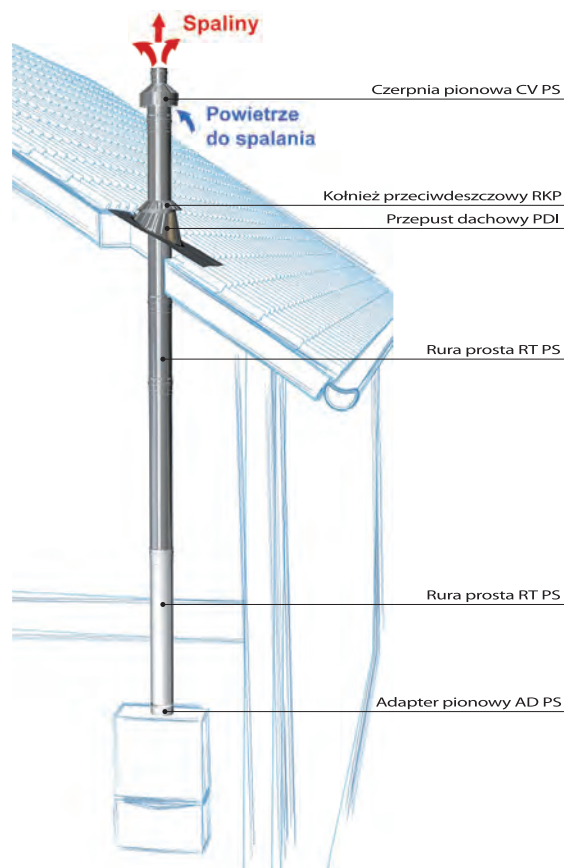
Nowością w naszej ofercie jest system MK FLEX z klasą ciśnieniową P1, który można także stosować w kotłach kondensacyjnych i Turbo. Szczegółowy opis systemu znajdą Państwo na stronie 15.

Systemy MKPS, MKKS i MK FLEX są stosowane w budownictwie jednorodzinny i wielorodzinny, a w wielu rozwiązaniach montażowych łączą się i są kompatybilne z innymi naszymi systemami, takimi jak np. izolowany system z uszczelką MKKD.

Montaż pionowy

- Montaż rozpoczynamy od podłączenia adaptera pionowego pasującego do naszego modelu kotła - tabele na stronach 6-9
- Następnie do adaptera pionowego podłączamy odcinki rur prostych RT PS (z systemu MKPS) aż do przejścia przez dach/strop budynku
- Do przejścia przez dach lub strop używamy przepustu dachowego PDI o kącie nachylenia odpowiadającym kątowi połączy dachu
- Na koniec zakładamy czerpnię powietrza pionową CV PS

UWAGA: Dla kotłów TURBO często wymagane jest zastosowanie elementu odprowadzającego skropliny. W takim przypadku zalecamy stosowanie jednego z elementów zawierających odskraplacz, np. trójkąt rewizyjny z odskraplaczem AFKR OD PS.



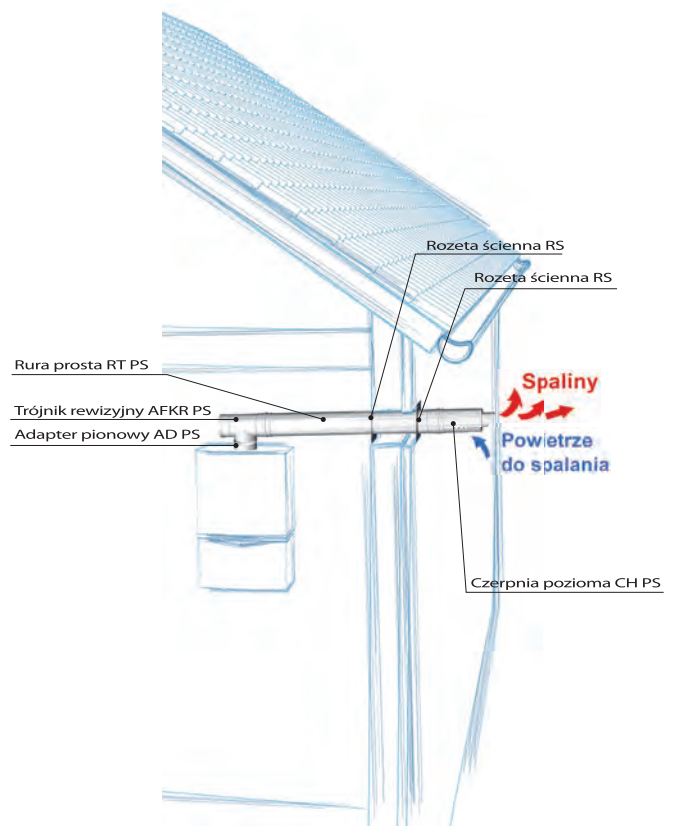
Montaż przez ścianę (wersja 1)

- Wybieramy adapter w zależności od kotła - tabele na stronach 6-9
- Wybieramy element przyłączeniowy (trójnik AFK PS lub kolano BGT PS) - w zależności od potrzeb w wersji z króćcem lub odskraplaczem
- Rurą MKPS (oznaczenie RT PS) wchodzimy przez ścianę budynku, pamiętając o założeniu rozety maskującej RS od wewnątrz, jak i na zewnątrz budynku
- Na koniec zakładamy czerpnię powietrza CH PS
- W ofercie dostępna jest również długa czerpnia pozioma CHD PS, która może zastąpić czerpnię krótką i jedną rurę prowadzoną od trójnika

UWAGA: Dla kotłów TURBO często wymagane jest zastosowanie elementu odprowadzającego skropliny. W takim przypadku zalecamy stosowanie jednego z elementów zawierających odskraplacz, np. trójnik rewizyjny z odskraplaczem AFKR OD PS.

Przy tym sposobie montażu systemów odprowadzania spalin należy dokładnie zapoznać się z przepisami regulującymi odprowadzanie spalin przez ścianę budynku.

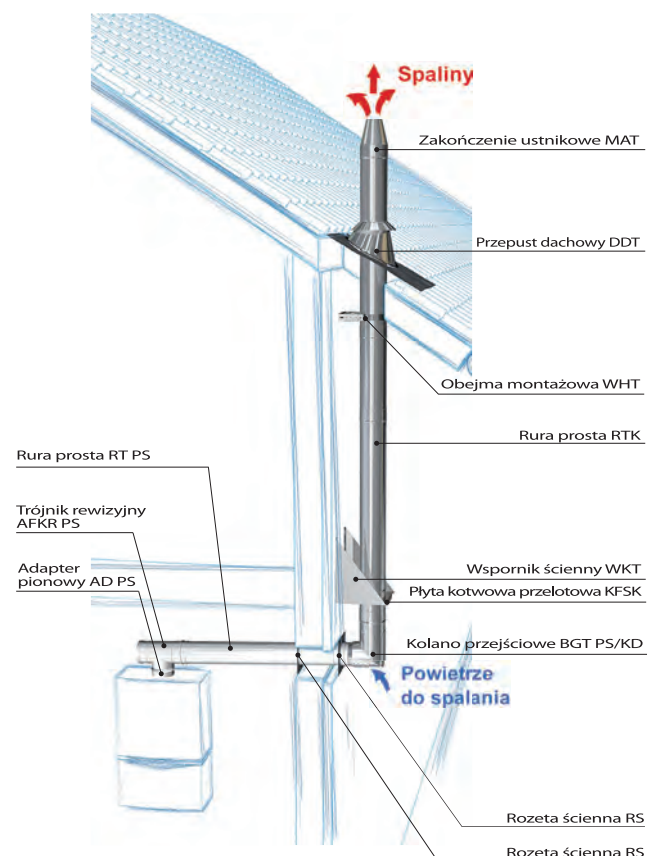
W przypadku gdy usytuowanie budynku lub przepisy eliminują powyższy sposób odprowadzania spalin, istnieje możliwość podłączenia komina z systemu MKPS tradycyjnym, izolowanym kominem (MKKD) montowanym na zewnątrz budynku (patrz wersja 2).



Montaż przez ścianę (wersja 2)

- Wybieramy adapter w zależności od kotła - tabele na stronach 6-9
- Wybieramy element przyłączeniowy (trójnik AFK PS lub kolano BGT PS) - w zależności od potrzeb w wersji z króćcem lub odskraplaczem
- Następnie rurami prostymi (RT PS) prowadzimy odcinek odprowadzenia spalin przez ścianę, pamiętając o założeniu rozety maskującej RS
- Tuż za wyprowadzoną rurą montujemy specjalne, przejściowe kolano BGT PS/KD, które jednocześnie wyposażone jest w rewizję i czerpnię powietrza
- Nad kolaniem BGT PS/KD montujemy wspornik ścienny WKT, do niego przykręcamy płytę kotwową przelotową KFSK
- Nad płytą montujemy elementy z systemu izolowanego MKKD (rury proste o symbolu RTK)
- Maksymalnie co cztery metry (optymalnie co dwa) przytwierdzamy komin do ściany obejmą montażową WHT
- Komin zakańczamy parasolem RHTS lub zakończeniem ustnikowym MAT
- Jeżeli komin przechodzi przez dach stosujemy przepust dachowy DDT o odpowiednim kącie pochylenia

UWAGA: Dla kotłów TURBO często wymagane jest zastosowanie elementu odprowadzającego skropliny. W takim przypadku zalecamy stosowanie jednego z elementów zawierających odskraplacz, np. trójnik rewizyjny z odskraplaczem AFKR OD PS.



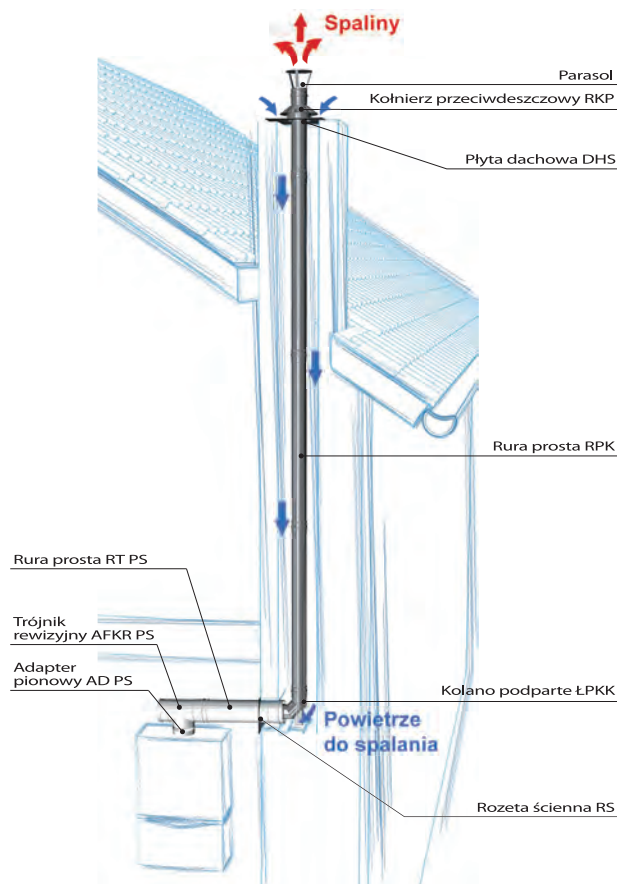
Montaż w szacht

- Wybieramy adapter w zależności od kotła - tabele na stronach 5-8
- Wybieramy element przyłączeniowy (trójnik AFK PS lub kolano BGT PS) - w zależności od potrzeb w wersji z króćcem lub odskraplaczem
- Rurą MKPS (oznaczenie RT PS) wchodzimy do kanału
- W kanale montujemy dalej system jednościenny z uszczelką, rozpoczynając od kolana z podparciem ŁPKK, pamiętając o założeniu rozety maskującej RS
- Kolejno montujemy, w zależności od długości szachtu, rury proste RPK
- Komin zamykamy płytą dachową, np. DHS. Na płytę zakładamy kołnierz przeciwdeszczowy RKT

UWAGA: Nie uszczelniamy przestrzeni pomiędzy rurą a płytą dachową, ponieważ tamtędy dostaje się do szachtu świeże powietrze potrzebne do spalania w kotle.

Element wystający z komina możemy zakończyć parasolem, który chroni dodatkowo przed opadami (nie zaleca się w przypadku kotłów kondensacyjnych).

UWAGA: Dla kotłów TURBO często wymagane jest zastosowanie elementu odprowadzającego skropliny. W takim przypadku zalecamy stosowanie jednego z elementów zawierających odskraplacz, np. trójnik rewizyjny z odskraplaczem AFKR OD PS.



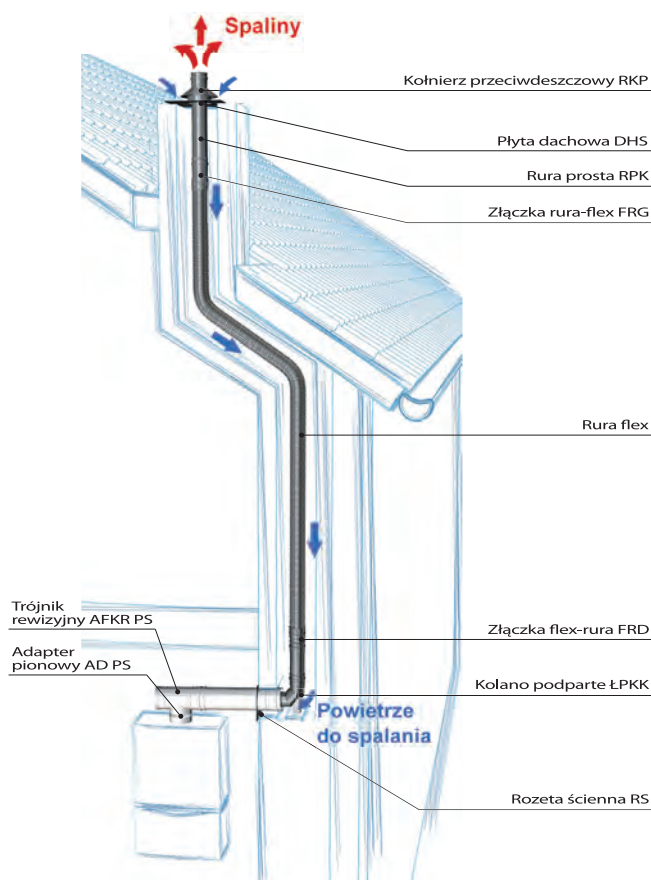
Montaż w szacht - SYSTEM MKPS, MKKS, MK FLEX

- Wybieramy adapter w zależności od kotła - tabele na stronach 6-9
- Wybieramy element przyłączeniowy (trójnik AFK PS lub kolano BGT PS) - w zależności od potrzeb w wersji z króćcem lub odskraplaczem
- Rurą MKPS (oznaczenie RT PS) wchodzimy do kanału, pamiętając o założeniu rozety maskującej RS
- W kanale montujemy dalej system MK FLEX, rozpoczynając od kolana z podparciem ŁPKK
- Kolejno montujemy, złączkę dolną, rurę flex, złączkę górną, rurę prostą RPK
- Komin zamykamy płytą dachową, np. DHS. Na płytę zakładamy kołnierz przeciwdeszczowy RKT

UWAGA: Nie uszczelniamy przestrzeni pomiędzy rurą a płytą dachową, ponieważ tamtędy dostaje się do szachtu świeże powietrze potrzebne do spalania w kotle.

Element wystający z komina możemy zakończyć parasolem, który chroni dodatkowo przed opadami (nie zaleca się w przypadku kotłów kondensacyjnych).

UWAGA: Dla kotłów TURBO często wymagane jest zastosowanie elementu odprowadzającego skropliny. W takim przypadku zalecamy stosowanie jednego z elementów zawierających odskraplacz, np. trójnik rewizyjny z odskraplaczem AFKR OD PS.





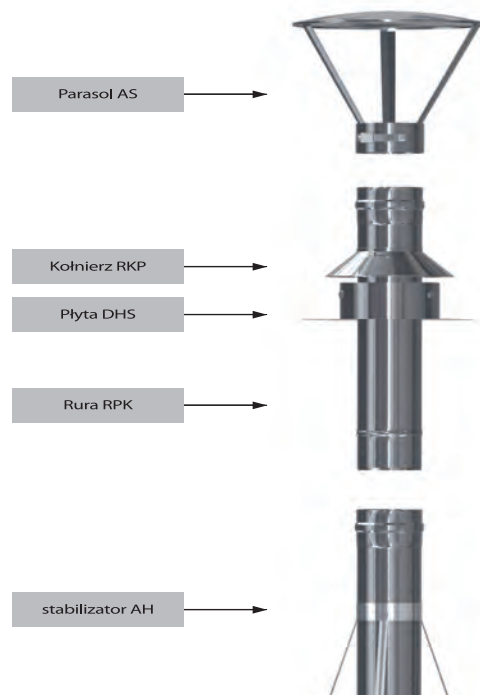
System MKPS PREMIUM

wysoka jakość w dobrej cenie

CE 0432-CPD-219971-1
 CE 0432-CPD-219971-2
 CE 0432-CPD-219971-3
 EN-1856-1,14989-2; T200 H1 W V2 L50050 O(00)
 EN-1856-1,14989-2; T200 H1 W V2 L99050 O(00)
 EN-1856-1,14989-2; T200 H1 W Vm L20050 O(00)

Dane techniczne

Rodzaj pracy: nadciśnieniowy
 Materiał rdzenia: stal gat. 1.4521
 Temperatura pracy: do 200°C
 Ciśnienie pracy: H1
 Rodzaj paliwa: gaz, olej
 Technologia połączeń: spawanie, zgrzewanie



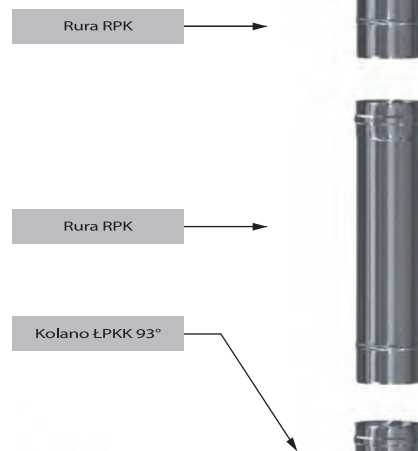
System MKKS STANDARD

najlepsze ceny w dobrej jakości

CE 0432-CPD-219970-4
 EN-1856-2; T200 P1 W V2 L50050 O(00)
 EN-1856-2; T200 P1 W V2 L99050 O(00)
 EN-1856-2; T200 P1 W Vm L20050 O(00)

Dane techniczne

Rodzaj pracy: nadciśnieniowy
 Materiał rdzenia: stal gat. 1.4521
 Temperatura pracy: do 200°C
 Ciśnienie pracy: P1
 Rodzaj paliwa: gaz, olej
 Technologia połączeń: spawanie, zgrzewanie



LEGENDA

kształt okrągły	gaz, olej opałowy	gatunek stali rdzenia	certyfikat CE	system pracujący na mokro
kształt owalny	drewno	grubość izolacji	gwarancja	system pracujący na sucho
kształt prostokątny	paliwa stałe	maksymalna temperatura pracy	system pracujący w podciśnieniu (bez uszczelki)	
zastosowanie do wentylacji	paliwa stałe - ECO-GROSZEK	grubość ścianki mm	system pracujący w nadciśnieniu (z uszczelką)	

Tabela adapterów do kotłów

Producent	Model kotła	Średnica na kotle	Typ kotła*	Indeks	
ACV	HEATMASTER HM 25 CT	80-125	Kondensacyjny	2AD PS-D	
	HEATMASTER HM 35 CT	80-125	Kondensacyjny	2AD PS-D	
	HEATMASTER HM 85 CT	100-150	Kondensacyjny	2AD PS-P34	
	Prestige 50 Solo	100-150	Kondensacyjny	2AD PS-P34	
	Prestige 75 Solo	100-150	Kondensacyjny	2AD PS-P34	
	Prestige 18 Solo MkIII	60-100	Kondensacyjny	2AD PS-A	
	Prestige 32 Solo MkIII	80-125	Kondensacyjny	2AD PS-G	
	Prestige 18 Excellence MkIII	60-100	Kondensacyjny	2AD PS-A	
ARISTON	Prestige 32 Excellence MkIII	80-125	Kondensacyjny	2AD PS-G	
	BS 24 FF	60-100	Turbo	2AD PS-B	
	EGIS PLUS 24 FF	60-100	Turbo	2AD PS-B	
	Clas EVO 24 FF System	60-100	Turbo	2AD PS-B	
	Clas EVO 28 FF System	60-100	Turbo	2AD PS-B	
	GENUS EVO 24 FF	60-100	Turbo	2AD PS-B	
	GENUS EVO 30 FF	60-100	Turbo	2AD PS-B	
	GENUS EVO 35 FF	60-100	Turbo	2AD PS-B	
	Clas EVO 24 FF	60-100	Turbo	2AD PS-B	
	Clas EVO 28 FF	60-100	Turbo	2AD PS-B	
	CLAS B 24 FF	60-100	Turbo	2AD PS-B	
	CLAS B 30 FF	60-100	Turbo	2AD PS-B	
	CLAS PREMIUM EVO 24 NG	60-100	Kondensacyjny	2AD PS-B	
	CLAS PREMIUM EVO SYSTEM 24 NG	60-100	Kondensacyjny	2AD PS-B	
	GENUS PREMIUM EVO 24	60-100	Kondensacyjny	2AD PS-B	
	GENUS PREMIUM EVO 30	60-100	Kondensacyjny	2AD PS-B	
	GENUS PREMIUM EVO 35	60-100	Kondensacyjny	2AD PS-B	
	GENUS PREMIUM EVO SYSTEM 24	60-100	Kondensacyjny	2AD PS-B	
	GENUS PREMIUM EVO SYSTEM 30	60-100	Kondensacyjny	2AD PS-B	
	GENUS PREMIUM EVO SYSTEM 35	60-100	Kondensacyjny	2AD PS-B	
	CLAS B Premium 35 BFFI	60-100	Kondensacyjny	2AD PS-B	
	CLAS B Premium 24 BFFI	60-100	Kondensacyjny	2AD PS-B	
	GENUS PREMIUM FS	80-125	Kondensacyjny	2AD PS-D	
	GENUS PREMIUM FS 35	80-125	Kondensacyjny	2AD PS-D	
	GENUS PREMIUM FS SOLAR 25	80-125	Kondensacyjny	2AD PS-D	
	GENUS PREMIUM FS SOLAR 35	80-125	Kondensacyjny	2AD PS-D	
	GENUS HP 45 kW	80-125	Kondensacyjny	2AD PS-D	
	GENUS HP 65 kW	80-125	Kondensacyjny	2AD PS-D	
	BERETTA	Conica Green 25 e.s.i.	60-100	Kondensacyjny	2AD PS-B
		Conica Green 15S e.s.i.	60-100	Kondensacyjny	2AD PS-B
		Conica Green 25S e.s.i.	60-100	Kondensacyjny	2AD PS-B
		Kompakt Green 25 e.s.i.	60-100	Kondensacyjny	2AD PS-B
Kompakt Green 16S e.s.i.		60-100	Kondensacyjny	2AD PS-B	
Kompakt Green 25S e.s.i.		60-100	Kondensacyjny	2AD PS-B	
Kompakt Green 35S e.s.i.		60-100	Kondensacyjny	2AD PS-B	
Exclusive Green HE 25 C.S.I.		60-100	Kondensacyjny	2AD PS-B	
Exclusive Green HE 25 R.S.I.		60-100	Kondensacyjny	2AD PS-B	
Exclusive Green HE 35 R.S.I.		60-100	Kondensacyjny	2AD PS-B	
Boiler Green 25 e.s.i.		60-100	Kondensacyjny	2AD PS-B	
Junior 21 e.s.i. TURBO		60-100	Turbo	2AD PS-H	
Optima 21 e.s.i. TURBO		60-100	Turbo	2AD PS-H	
Optima 21S e.s.i. TURBO2		60-100	Turbo	2AD PS-H	
Kompakt II 24 e.s.i. TURBO		60-100	Turbo	2AD PS-H	
Kompakt II 24S e.s.i. TURBO		60-100	Turbo	2AD PS-H	
Kompakt II 30S e.s.i. TURBO		60-100	Turbo	2AD PS-H	
Boiler 21 e.s.i. TURBO		60-100	Turbo	2AD PS-H	
Venus 24IC		60-100	Kondensacyjny	2AD PS-B	
Venus 45I		60-100	Kondensacyjny	2AD PS-B	
Venus 69I	60-100	Kondensacyjny	2AD PS-B		
BROETJE	ECOTherm Plus WGB 15E, 20E, 28E, 38E	80-125	Kondensacyjny	2AD PS-GR28	
	ECOTherm Plus WGB 50E, 70E, 90E, 110E	110-150	Kondensacyjny	2AD PS-01-37	
	ECOTherm Plus WGB-S 17/20E	80-125	Kondensacyjny	2AD PS-GR28	
	ECOTherm Kompakt WBS 14E, 22E	80-125	Kondensacyjny	2AD PS-GR28	
	ECOTherm Kompakt WBC 22/24E	80-125	Kondensacyjny	2AD PS-GR28	
	ECOTherm Kompakt WBK 20E	80-125	Kondensacyjny	2AD PS-GR28	
	ENERGY TOP 240TE, 240CTE, 280CTE	60-100	Turbo	2AD PS-GR30	
	ENERGY EASY 24CTE	60-100	Turbo	2AD PS-GR30	
BUDERUS	ENERGY KOMFORT 24STE, 28STE	60-100	Turbo	2AD PS-GR30	
	Logamax plus GB0072	80-125	Kondensacyjny	2AD PS-GR38	
	Logamax plus GB162 (2,7 - 45 kW)	80-125	Kondensacyjny	2AD PS-GR38	
	Logamax plus GB172-24 T50 (7,3 - 24,0 kW)	80-125	Kondensacyjny	2AD PS-GR38	
	Logamax plus GB172T	80-125	Kondensacyjny	2AD PS-GR38	
	Logamax plus GB162 (65-80-100 kW)	110-160	Kondensacyjny	2AD PS-GR39	
	Logamax U042K, U052K, U052T	60-100	Turbo	2AD PS-C	
	Logamax U052-24, U052-28	60-100	Turbo	2AD PS-C	
Logamax U052-24K, U052-28K	60-100	Turbo	2AD PS-C		

*W przypadku instalacji do kotłów TURBO wymagane jest zabezpieczenie przed dostaniem się kondensatu do kotła. MK zaleca zastosowanie jednej z kształtek zawierającej odskraplacz, montowanej tuż nad adapterem.
 UWAGA: Przed doбором adaptera zapoznaj się z instrukcją obsługi kotła odnośnie zastosowania odskrapacza i długości oraz średnicy przewodu kominowego.

Tabela adapterów do kotłów

Producent	Model kotła	Średnica na kotle	Typ kotła*	Indeks	
DE DIETRICH	MCR3 24T	60-100	Kondensacyjny	2AD PS-GR31	
	MCR3 24S	60-100	Kondensacyjny	2AD PS-GR31	
	MCR3 35S	60-100	Kondensacyjny	2AD PS-GR31	
	MCR3 24/28 MI	60-100	Kondensacyjny	2AD PS-GR31	
	MCR3 30/35 MI	60-100	Kondensacyjny	2AD PS-GR31	
	MCR3 24 BS 100	60-100	Kondensacyjny	2AD PS-GR31	
	MCR3 24 BS 150	60-100	Kondensacyjny	2AD PS-GR31	
	MCR3 35 BS 100	60-100	Kondensacyjny	2AD PS-GR31	
	MCR3 35 BS 150	60-100	Kondensacyjny	2AD PS-GR31	
	MCR3 35 BS 200	60-100	Kondensacyjny	2AD PS-GR31	
	MCR3 24/28 BW 100	60-100	Kondensacyjny	2AD PS-GR31	
	MCR3 30/35 BW 100	60-100	Kondensacyjny	2AD PS-GR31	
	MCR/II 24 BS100	60-100	Kondensacyjny	2AD PS-A	
	MCR/II 24 BS150	60-100	Kondensacyjny	2AD PS-A	
	MCR/II 24 S	60-100	Kondensacyjny	2AD PS-A	
	MCR/II 24 T	60-100	Kondensacyjny	2AD PS-A	
	MCR/II 24/28 BIC	60-100	Kondensacyjny	2AD PS-A	
	MCR/II 24/28 BW 100	60-100	Kondensacyjny	2AD PS-A	
	MCR/II 24/28 MI	60-100	Kondensacyjny	2AD PS-A	
	MCR/II 30/35 BW 100	60-100	Kondensacyjny	2AD PS-A	
	MCR/II 30/35 MI	60-100	Kondensacyjny	2AD PS-A	
	MCR/II 34/39 BW 100	60-100	Kondensacyjny	2AD PS-A	
	MCR/II 34/39 MI	60-100	Kondensacyjny	2AD PS-A	
	MCA 15, 25, 35	RD Ø 60/100-80/125	Kondensacyjny	2AD PS-A	
	MCA 15 BS60	RD Ø 60/100-80/125	Kondensacyjny	2AD PS-A	
	MCA 25 BS60	RD Ø 60/100-80/125	Kondensacyjny	2AD PS-A	
	MCA 35 BS60	RD Ø 60/100-80/125	Kondensacyjny	2AD PS-A	
	MCA 15 BS100	RD Ø 60/100-80/125	Kondensacyjny	2AD PS-A	
	MCA 25 BS100	RD Ø 60/100-80/125	Kondensacyjny	2AD PS-A	
	MCA 35 BS100	RD Ø 60/100-80/125	Kondensacyjny	2AD PS-A	
	MCA 15 BS150	RD Ø 60/100-80/125	Kondensacyjny	2AD PS-A	
	MCA 25 BS150	RD Ø 60/100-80/125	Kondensacyjny	2AD PS-A	
	MCA 35 BS150	RD Ø 60/100-80/125	Kondensacyjny	2AD PS-A	
	MCA 15 BS200	RD Ø 60/100-80/125	Kondensacyjny	2AD PS-A	
MCA 25 BS200	RD Ø 60/100-80/125	Kondensacyjny	2AD PS-A		
MCA 35 BS200	RD Ø 60/100-80/125	Kondensacyjny	2AD PS-A		
MCA 45	80-125	Kondensacyjny	2AD PS-D		
MCA 60, 90, 115	100-150	Kondensacyjny	2AD-PS F		
ZENA MS 24 MI FF	60-100	Turbo	2AD-PS Z		
ZENA MS 24 FF	60-100	Turbo	2AD-PS Z		
ZENA MS 24 BIC FF	60-100	Turbo	2AD-PS Z		
FERROLI	ECONCEPT TECH 25A, 35A, 25C, 35C	60-100	Kondensacyjny	2AD PS-E	
	DIVATOP 60 F24	60-100	Turbo	2AD PS-E	
	DIVATOP HF24, HF32	60-100	Turbo	2AD PS-E	
	DOMIPROJECT F24	60-100	Turbo	2AD PS-E	
	DOMITECH F24	60-100	Turbo	2AD PS-E	
	IMMERGAS	VICTRIX 26 2 I	60-100	Kondensacyjny	2AD PS-P10
		VICTRIX X 12 2 I, X 24 2 I	60-100	Kondensacyjny	2AD PS-P10
		VICTRIX 12 ECO PLUS 100, 160	60-100	Kondensacyjny	2AD PS-P10
		VICTRIX 24 PLUS 80, 120, 200	60-100	Kondensacyjny	2AD PS-P10
		VICTRIX 24 ECO PLUS 100, 160	60-100	Kondensacyjny	2AD PS-P10
VICTRIX SUPERIOR TOP 26, 32		60-100	Kondensacyjny	2AD PS-P10	
VICTRIX SUPERIOR TOP 32 X		60-100	Kondensacyjny	2AD PS-P10	
VICTRIX ZEUS 26 1 I		60-100	Kondensacyjny	2AD PS-P10	
VICTRIX ZEUS SUPERIOR 26 kW, 32kW		60-100	Kondensacyjny	2AD PS-P10	
HERCULES CONDENSING 26 2 E		60-100	Kondensacyjny	2AD PS-P10	
HERCULES CONDENSING 32 2 I		60-100	Kondensacyjny	2AD PS-P10	
HERCULES CONDENSING ABT 32 2 I		60-100	Kondensacyjny	2AD PS-P10	
HERCULES SOLAR 26 1 a		60-100	Kondensacyjny	2AD PS-P10	
VICTRIX 24		80-80	Kondensacyjny	2AD PS-GR HKS1, 2AD PS-GR H-KP1	
VICTRIX 50, 75		80-125	Kondensacyjny	2AD PS-D	
VICTRIX 90 1 I, 115 1 I		80-125	Kondensacyjny	2AD PS-D	
MINI EOLO X 24 3 E		60-100	Turbo	2AD PS-P10	
EOLO SUPERIOR 32 kW PLUS		60-100	Turbo	2AD PS-P10	
EOLO EXTRA 32 kW X		60-100	Turbo	2AD PS-P10	
MINI EOLO 24 3 E, 28 3 E		60-100	Turbo	2AD PS-P10	
EXTRA INTRA STAR		60-100	Turbo	2AD PS-P10	
ZEUS 24 kW, 28 kW		60-100	Turbo	2AD PS-P10	
EOLO SUPERIOR KW PLUS 80	60-100	Turbo	2AD PS-P10		
EOLO SUPERIOR KW PLUS 120	60-100	Turbo	2AD PS-P10		
EOLO SUPERIOR KW PLUS 200	60-100	Turbo	2AD PS-P10		
EOLO SUPERIOR KW ECO PLUS 100	60-100	Turbo	2AD PS-P10		
EOLO SUPERIOR KW ECO PLUS 160	60-100	Turbo	2AD PS-P10		
EOLO EXTRA KW PLUS 80, 120, 200	60-100	Turbo	2AD PS-P10		

* W przypadku instalacji do kotłów TURBO wymagane jest zabezpieczenie przed dostaniem się kondensatu do kotła. MK zależy zastosowanie jednej z kształtek zawierającej odkraplacz, montowanej tuż nad adapterem.
 UWAGA: Przed doбором adaptera zapoznaj się z instrukcją obsługi kotła odnośnie zastosowania odkraplacza i długości oraz średnicy przewodu kominowego.

Tabela adapterów do kotłów

Producent	Model kotła	Średnica na kotle	Typ kotła*	Indeks
JUNKERS	CERAPUR SMART ZWB 28-3C	80-125	Kondensacyjny	2AD PS-GR32
	CERAPUR SMART ZSB 22-3C, 14-3C	80-125	Kondensacyjny	2AD PS-GR32
	CERAPUR ACU ZWSB 24/28-3A	80-125	Kondensacyjny	2AD PS-GR32
	CERAPUR ACU SMART ZWSB 30-4A	80-125	Kondensacyjny	2AD PS-GR32
	CERAPUR COMFORT ZWBR 35-3A	80-125	Kondensacyjny	2AD PS-GR32
	CERAPUR COMFORT ZSBR 28-3A, 16-3A	80-125	Kondensacyjny	2AD PS-GR32
	CERAPUR COMFORT ZBR 35-3A, 42-3A	80-125	Kondensacyjny	2AD PS-GR32
	CERAPURMAXX ZBR 65-2, 98-2	100-150	Kondensacyjny	2AD PS-F
	CERAPUR MODUL ZBS 14/100S-3MA	80-125	Kondensacyjny	2AD PS-GR32
	CERAPUR MODUL ZBS 22/150S-3MA, 30/150S-3MA	80-125	Kondensacyjny	2AD PS-GR32
	CERAPUR MODUL SOLAR ZBS 14/210S-3MA	80-125	Kondensacyjny	2AD PS-GR32
	CERAPUR MODUL SOLAR ZBS 22/210S-3MA	80-125	Kondensacyjny	2AD PS-GR32
	CERACCLASS ZW 14-2 DV AE, 30-2 CV AE	60-100	Turbo	2AD PS-GR33
	CERACCLASS ZS 12-2 DV AE, 14-2 DV AE	60-100	Turbo	2AD PS-GR33
	CERACCLASS EXCELLENCE ZWC 21-3 MFA	60-100	Turbo	2AD PS-GR33
CERACCLASS EXCELLENCE ZSC 21-3 MFA	60-100	Turbo	2AD PS-GR33	
CERACCLASS EXCELLENCE ZSC 28-3 MFA	60-100	Turbo	2AD PS-GR33	
CERACCLASS EXCELLENCE ZSC 35-3 MFA	60-100	Turbo	2AD PS-GR33	
SAUNIER DUVAL	DUOTWIN CONDENS F 30	60-100	Kondensacyjny	AD PS-01-03
	ISOTWIN CONDENS F 30-B, F 35-B	60-100	Kondensacyjny	AD PS-01-03
	ISOFAST 21 CONDENS F 30-A	60-100	Kondensacyjny	AD PS-01-03
	THEMA CONDENS F 25-A	60-100	Kondensacyjny	AD PS-01-03
	THEMA CONDENS F AS 18-A, 24-A, 30-A	60-100	Kondensacyjny	AD PS-01-03
	ISOTWIN F 25 H-MOD, F 30 H-MOD	60-100	Turbo	2AD PS-C
	THEMA CLASSIC F 21 E	60-100	Turbo	2AD PS-C
	THEMA CLASSIC F AS 21 E	60-100	Turbo	2AD PS-C
	SEMIA F 21 (-M), F 21 (-M7)	60-100	Turbo	2AD PS-C
TERMET	Ecocondens Crystal 20, 25, 35	60-100 80-110 80,80	Kondensacyjny	2AD PS-GR19 2AD PS-GR20 2AD PS-GR-T-KS1, 2AD PS-GR-T-KP1
	Ecocondens Integra 20, 25	60-100 80-110 80,80	Kondensacyjny	2AD PS-GR19 2AD PS-GR20 2AD PS-GR-T-KS1, 2AD PS-GR-T-KP1
	Windsor 20, 25, 35	60-100 80-110 80,80	Kondensacyjny	2AD PS-GR19 2AD PS-GR20 2AD PS-GR-T-KS1, 2AD PS-GR-T-KP1
	Windsor 50	60-100 80-110 80,80	Kondensacyjny	2AD PS-GR21 2AD PS-GR22 2AD PS-GR-T-KS2, 2AD PS-GR-T-KP1
	Windsor 85 R, 110 R	60-100 80-110 80,80	Kondensacyjny	2AD PS-GR21 2AD PS-GR22 2AD PS-GR-T-KS2, 2AD PS-GR-T-KP1
	Unico Elegance 13 turbo GCO-24-01-13	60-100 80-110 80,80	Turbo	2AD PS-GR26 2AD PS-GR27 2AD PS-GR-T-KS3, 2AD PS-GR-T-KP1
	Unico Elegance 21 turbo GCO-24-01-21	60-100 80-110 80,80	Turbo	2AD PS-GR26 2AD PS-GR27 2AD PS-GR-T-KS3, 2AD PS-GR-T-KP1
	Unico Elegance 24 turbo GCO-24-01-24	60-100 80-110 80,80	Turbo	2AD PS-GR26 2AD PS-GR27 2AD PS-GR-T-KS3, 2AD PS-GR-T-KP1
	Unico Elegance 29 turbo GCO-24-01-29	60-100 80-110 80,80	Turbo	2AD PS-GR26 2AD PS-GR27 2AD PS-GR-T-KS3, 2AD PS-GR-T-KP1
	Minimax Elegance turbo GCO-DP-21-03 (21/21)	60-100 80-110 80,80	Turbo	2AD PS-GR26 2AD PS-GR27 2AD PS-GR-T-KS3, 2AD PS-GR-T-KP1
	Minimax Elegance turbo GCO-DP-21-03 (24/24)	60-100 80-110 80,80	Turbo	2AD PS-GR26 2AD PS-GR27 2AD PS-GR-T-KS3, 2AD PS-GR-T-KP1
	Miniterm Elegance turbo GCO-DP-21-13 (21/21)	60-100 80-110 80,80	Turbo	2AD PS-GR26 2AD PS-GR27 2AD PS-GR-T-KS3, 2AD PS-GR-T-KP1
	Miniterm Elegance turbo GCO-DP-21-13 (24/24)	60-100 80-110 80,80	Turbo	2AD PS-GR26 2AD PS-GR27 2AD PS-GR-T-KS3, 2AD PS-GR-T-KP1
	Termaster	60-100 80-110 80,80	Turbo	2AD PS-GR26 2AD PS-GR27 2AD PS-GR-T-KS3, 2AD PS-GR-T-KP1
	Termgas	60-100 80-110 80,80	Turbo	2AD PS-GR26 2AD PS-GR27 2AD PS-GR-T-KS3, 2AD PS-GR-T-KP1
	Aqua Comfort turbo G-19-03	60-100 80-110 80,80	Turbo	2AD PS-GR26 2AD PS-GR27 2AD PS-GR-T-KS3, 2AD PS-GR-T-KP1

* W przypadku instalacji do kotłów TURBO wymagane jest zabezpieczenie przed dostaniem się kondensatu do kotła. MK zaleca zastosowanie jednej z kształtek zawierającej odskraplacz, montowanej tuż nad adapterem. UWAGA: Przed doбором adaptera zapoznaj się z instrukcją obsługi kotła odnośnie zastosowania odskrapacza i długości oraz średnicy przewodu kominowego.

Tabela adapterów do kotłów

Producent	Model kotła	Średnica na kotle	Typ kotła*	Indeks
VAILLANT	auroCOMPACT/2 VSC S 196-C200	80-125	Kondensacyjny	2AD PS-G
	ecoCOMPACT/2 VSC INT 126/2-C 140	80-125	Kondensacyjny	2AD PS-G
	ecoCOMPACT/2 VSC INT 196/2-C 150	80-125	Kondensacyjny	2AD PS-G
	ecoCOMPACT/2 VSC INT 246/2-C 170	80-125	Kondensacyjny	2AD PS-G
	ecoCOMPACT/2 VSC INT 246/2-C 210	80-125	Kondensacyjny	2AD PS-G
	ecoCOMPACT/2 VSC INT 306/2-C 200	80-125	Kondensacyjny	2AD PS-G
	ecoTEC VC plus 126/3-5	80-125	Kondensacyjny	2AD PS-G
	ecoTEC VC plus 186/3-5	80-125	Kondensacyjny	2AD PS-G
	ecoTEC VC plus 246/3-5	80-125	Kondensacyjny	2AD PS-G
	ecoTEC VC plus 306/3-5	80-125	Kondensacyjny	2AD PS-G
	ecoTEC VC plus 376/3-5	80-125	Kondensacyjny	2AD PS-G
	ecoTEC VCW plus 296/3-5	80-125	Kondensacyjny	2AD PS-G
	ecoTEC VCW plus 346/3-5	80-125	Kondensacyjny	2AD PS-G
	ecoTEC VCW pro 226/3-3	80-125	Kondensacyjny	2AD PS-G
	ecoTEC VU plus 466/4-5	80-125	Kondensacyjny	2AD PS-G
	ecoTEC VU plus 656/4-5	80-125	Kondensacyjny	2AD PS-G
	ecoVIT plus VKS INT 196	80-125	Kondensacyjny	2AD PS-G
	ecoVIT plus VKS INT 246	80-125	Kondensacyjny	2AD PS-G
	ecoVIT plus VKS INT 306	80-125	Kondensacyjny	2AD PS-G
	ecoVIT plus VKS INT 356	80-125	Kondensacyjny	2AD PS-G
	ecoVIT/2 VKK 226/2	80-125	Kondensacyjny	2AD PS-G
	ecoVIT/2 VKK 286/2	80-125	Kondensacyjny	2AD PS-G
	ecoVIT/2 VKK 366/2	80-125	Kondensacyjny	2AD PS-G
	ecoVIT/2 VKK 476/2	80-125	Kondensacyjny	2AD PS-G
	aquaPLUS VUI 282-7	60-100	Turbo	2AD PS-B
	turboTEC plus VU 122-5	60-100	Turbo	2AD PS-B
	turboTEC plus VU 202-5	60-100	Turbo	2AD PS-B
	turboTEC plus VU 242-5	60-100	Turbo	2AD PS-B
	turboTEC plus VU 282-5	60-100	Turbo	2AD PS-B
	turboTEC plus VUW 202-5	60-100	Turbo	2AD PS-B
turboTEC plus VUW 242-5	60-100	Turbo	2AD PS-B	
turboTEC plus VUW 282-5	60-100	Turbo	2AD PS-B	
turboTEC pro VUW 242-3	60-100	Turbo	2AD PS-B	
VISSMANN	Vitosolar 300-F	60-100	Kondensacyjny	2AD PS-GR34
	Vitodens 100-W	60-100	Kondensacyjny	2AD PS-GR34
	Vitodens 111-W	60-100	Kondensacyjny	2AD PS-GR34
	Vitodens 100-E	60-100	Kondensacyjny	2AD PS-GR34
	Vitodens 200-W	110-150	Kondensacyjny	2AD PS-01-12
	Vitodens 222-W	60-100	Kondensacyjny	2AD PS-GR34
	Vitodens 300-W	80-125	Kondensacyjny	2AD PS-GR35
	Vitodens 222-F	60-100	Kondensacyjny	2AD PS-GR34
	Vitodens 242-F	60-100	Kondensacyjny	2AD PS-GR34
	Vitodens 333-F	60-100	Kondensacyjny	2AD PS-GR34
	Vitodens 343-F	60-100	Kondensacyjny	2AD PS-GR34
	Vitocrossal 300	100-150	Kondensacyjny	2AD PS-P41
Vitopend 100-W	60-100	Turbo	2AD PS-GR34	
WOLF	ComfortLine CSZ 11/300	80-125	Kondensacyjny	2AD PS-GR36
	ComfortLine CSZ 21/300	80-125	Kondensacyjny	2AD PS-GR36
	TopLine CGG-1 K-18	60-100	Turbo	2AD PS-GR37
	TopLine CGG-1 K-24	60-100	Turbo	2AD PS-GR37
	TopLine CGG-2 K-18	60-100	Turbo	2AD PS-GR37
	TopLine CGG-2 K-24	60-100	Turbo	2AD PS-GR37
	TopLine CGG-2 18	60-100	Turbo	2AD PS-GR37
	TopLine CGG-2 24	60-100	Turbo	2AD PS-GR37

* W przypadku instalacji do kotłów TURBO wymagane jest zabezpieczenie przed dostaniem się kondensatu do kotła. MK zaleca zastosowanie jednej z kszatek zawierającej odkraplacz, montowanej tuż nad adapterem. UWAGA: Przed doбором adaptera zapoznaj się z instrukcją obsługi kotła odnośnie zastosowania odkraplacza i długości oraz średnicy przewodu kominowego.

Adapter pionowy



nazwa elementu	symbol	indeks**	niemalowane			malowane na biało		
			Ø60-100	Ø80-125	Ø100-150	Ø60-100	Ø80-125	Ø100-150
Adapter pionowy	AD PS	2AD PS-xxx	54 ¹⁾			62 ¹⁾		

Rozdzielacz



nazwa elementu	symbol	indeks**	niemalowane			malowane na biało		
			Ø60-100	Ø80-125	Ø100-150	Ø60-100	Ø80-125	Ø100-150
Rozdzielacz ROZ PS 2x80W	ROZ PS	2ROZPSxxxxx2x80W	194*	194*	–	215	215	–

Redukcje



nazwa elementu	symbol	indeks**	niemalowane			malowane na biało		
			Ø60-100	Ø80-125	Ø100-150	Ø60-100	Ø80-125	Ø100-150
Redukcja RD PS	RDPS	2RDPSxxxxx/xxxxx	–	159	193	–	176	216



nazwa elementu	symbol	indeks**	niemalowane			malowane na biało		
			Ø60-100	Ø80-125	Ø100-150	Ø60-100	Ø80-125	Ø100-150
Redukcja z odskraplaczem RD OD PS	RD OD PS	2RDODPSxxxxx	–	211	265	–	234	293



nazwa elementu	symbol	indeks**	niemalowane			malowane na biało		
			Ø60-100	Ø80-125	Ø100-150	Ø60-100	Ø80-125	Ø100-150
Redukcja z króćcami pomiarowymi RDM PS	RDM PS	2RDMP5xxxxx	–	215	275	–	238	304

Kolana



nazwa elementu	symbol	indeks**	niemalowane			malowane na biało		
			Ø60-100	Ø80-125	Ø100-150	Ø60-100	Ø80-125	Ø100-150
Kolano 15°	BGT PS 15	2BGTPS15xxxxx	103	111	159	113	123	180



nazwa elementu	symbol	indeks**	niemalowane			malowane na biało		
			Ø60-100	Ø80-125	Ø100-150	Ø60-100	Ø80-125	Ø100-150
Kolano 30°	BGT PS 30	2BGTPS30xxxxx	103	111	159	113	123	180



nazwa elementu	symbol	indeks**	niemalowane			malowane na biało		
			Ø60-100	Ø80-125	Ø100-150	Ø60-100	Ø80-125	Ø100-150
Kolano 45°	BGT PS 45	2BGTPS45xxxxx	104*	112*	159	114*	124*	180



nazwa elementu	symbol	indeks**	niemalowane			malowane na biało		
			Ø60-100	Ø80-125	Ø100-150	Ø60-100	Ø80-125	Ø100-150
Kolano 90°	BGT PS 90	2BGTPS90xxxxx	127*	135*	184	139*	155*	210



nazwa elementu	symbol	indeks**	niemalowane			malowane na biało		
			Ø60-100	Ø80-125	Ø100-150	Ø60-100	Ø80-125	Ø100-150
Kolano 93°	BGT PS 93	2BGTPS93xxxxx	127*	135*	184	139*	155*	210



nazwa elementu	symbol	indeks**	niemalowane			malowane na biało		
			Ø60-100	Ø80-125	Ø100-150	Ø60-100	Ø80-125	Ø100-150
Kolano podparte 93°	BGTP PS 93	2BGTPPS93xxxxx	162	180	225	186	205	257



nazwa elementu	symbol	indeks**	niemalowane			malowane na biało		
			Ø60-100	Ø80-125	Ø100-150	Ø60-100	Ø80-125	Ø100-150
Kolano z króćcami pomiarowymi BGTM PS 90°	BGTM PS 90	2BGTM90xxxxx	166*	174*	–	184	192	–



nazwa elementu	symbol	indeks**	niemalowane			malowane na biało		
			Ø60-100	Ø80-125	Ø100-150	Ø60-100	Ø80-125	Ø100-150
Kolano przejściowe MKPS/MKKD	BGT PS/KD 93	2BGTPSKD93xxxxx	271	338	431	–	–	–

* Elementy dostępne na magazynie Ceny w PLN bez podatku VAT Uszczelki na rdzeniu w średnicach 60, 80 i 100 wliczone w cenę elementu

** Indeks elementu tworzymy poprzez wstawienie w miejsce XX średnicy elementu np. Trójnik rozwijony 87° 2AFKRPS8780125

Dla elementów malowanych na biało na koniec indeksu należy dopisać M

¹⁾ Ceny i indeksy adapterów dotyczą tylko adapterów pionowych, znajdujących się na początku cennika w tabeli z kolumnami

Trójniki / Rewizje



nazwa elementu	symbol	indeks**	niemalowane			malowane na biało		
			Ø60-100	Ø80-125	Ø100-150	Ø60-100	Ø80-125	Ø100-150
Trójnik rewizyjny 87°	AFKR PS 87	2AFKRPS87xxxxx	161*	180*	241	181*	196*	270



nazwa elementu	symbol	indeks**	niemalowane			malowane na biało		
			Ø60-100	Ø80-125	Ø100-150	Ø60-100	Ø80-125	Ø100-150
Trójnik rewizyjny 90°	AFKR PS 90	2AFKRPS90xxxxx	161*	180*	241	181*	196*	270



nazwa elementu	symbol	indeks**	niemalowane			malowane na biało		
			Ø60-100	Ø80-125	Ø100-150	Ø60-100	Ø80-125	Ø100-150
Trójnik rewizyjny 90° z odskraplaczem	AFKR OD PS 90	2AFKRODPS90xxxxx	207*	225*	-	229	250	-



nazwa elementu	symbol	indeks**	niemalowane			malowane na biało		
			Ø60-100	Ø80-125	Ø100-150	Ø60-100	Ø80-125	Ø100-150
Trójnik rewizyjny 90° z odskraplaczem i króćcami pomiarowymi	AFKRM OD PS 90	2AFKRMODPS90xxxxx	236*	258*	-	260	285	-



nazwa elementu	symbol	indeks**	niemalowane			malowane na biało		
			Ø60-100	Ø80-125	Ø100-150	Ø60-100	Ø80-125	Ø100-150
Trójnik rewizyjny-redukcyjny 90° 60-100/80-125	AFKR-R PS 90	2AFKRRPS908060	201*	-	-	223*	-	-



nazwa elementu	symbol	indeks**	niemalowane			malowane na biało		
			Ø60-100	Ø80-125	Ø100-150	Ø60-100	Ø80-125	Ø100-150
Trójnik rewizyjny-redukcyjny 87° 60-100/80-125	AFKR-R PS 87	2AFKRRPS878060	201*	-	-	223*	-	-



nazwa elementu	symbol	indeks**	niemalowane			malowane na biało		
			Ø60-100	Ø80-125	Ø100-150	Ø60-100	Ø80-125	Ø100-150
Trójnik rewizyjny-redukcyjny 90° 60-100/80-125 z odskraplaczem	AFKR-R OD PS 90	2AFKRRDPS908060	227*	-	-	252*	-	-



nazwa elementu	symbol	indeks**	niemalowane			malowane na biało		
			Ø60-100	Ø80-125	Ø100-150	Ø60-100	Ø80-125	Ø100-150
Trójnik rewizyjny-redukcyjny 90° 60-100/80-125 z odskraplaczem i króćcami pomiarowymi	AFKRM-R OD PS 90	2AFKRMRODPS908060	264*	-	-	291	-	-



nazwa elementu	symbol	indeks**	niemalowane			malowane na biało		
			Ø60-100	Ø80-125	Ø100-150	Ø60-100	Ø80-125	Ø100-150
Trójnik 87°	AFK PS 87	2AFKPS87xxxxx	156	168	231	-	-	-



nazwa elementu	symbol	indeks**	niemalowane			malowane na biało		
			Ø60-100	Ø80-125	Ø100-150	Ø60-100	Ø80-125	Ø100-150
Wyczystka	PAT PS	2PATPSxxxxx	151	176	206	-	-	-

Rury



nazwa elementu	symbol	indeks**	niemalowane			malowane na biało		
			Ø60-100	Ø80-125	Ø100-150	Ø60-100	Ø80-125	Ø100-150
Rura L-1000	RT PS L1000	2RTPS1000xxxxx	149*	158*	173	152*	160*	177



nazwa elementu	symbol	indeks**	niemalowane			malowane na biało		
			Ø60-100	Ø80-125	Ø100-150	Ø60-100	Ø80-125	Ø100-150
Rura L-500	RT PS L500	2RTPS500xxxxx	95*	97*	103	99*	108*	116



nazwa elementu	symbol	indeks**	niemalowane			malowane na biało		
			Ø60-100	Ø80-125	Ø100-150	Ø60-100	Ø80-125	Ø100-150
Rura L-250	RT PS L250	2RTPS250xxxxx	70*	78*	83	77*	86*	92

* Elementy dostępne na magazynie Ceny w PLN bez podatku VAT Uszczelki na rdzeniu w średnicach 60, 80 i 100 wliczone w cenę elementu

** Indeks elementu tworzymy poprzez wstawienie w miejsce XX średnicy elementu np. Trójnik rewizyjny 87° 2AFKRPS8780125
Dla elementów malowanych na biało na koniec indeksu należy dopisać M

System powietrzno-spalinowy MKPS



nazwa elementu	symbol	indeks**	niemalowane			malowane na biało		
			Ø60-100	Ø80-125	Ø100-150	Ø60-100	Ø80-125	Ø100-150
Rura z odskraplaczem	RTOD PS	2RTODPSxxxxx	126*	137*	196	145	157	215



nazwa elementu	symbol	indeks**	niemalowane			malowane na biało		
			Ø60-100	Ø80-125	Ø100-150	Ø60-100	Ø80-125	Ø100-150
Rura z krótcem pomiarowym	RTMPS 1/2" L250	2RTMPS1/2"250xxxxx	123	132	136	128	138	144



nazwa elementu	symbol	indeks**	niemalowane			malowane na biało		
			Ø60-100	Ø80-125	Ø100-150	Ø60-100	Ø80-125	Ø100-150
Teleskop	RPJ PS	2RPJPSxxxxx	152	171	212	175	196	243

Czerpnie



nazwa elementu	symbol	indeks**	niemalowane			malowane na biało		
			Ø60-100	Ø80-125	Ø100-150	Ø60-100	Ø80-125	Ø100-150
Czerpnia powietrza pionowa	CV PS	2CVPSxxxxx	87*	110*	115	93*	125*	140



nazwa elementu	symbol	indeks**	niemalowane			malowane na biało		
			Ø60-100	Ø80-125	Ø100-150	Ø60-100	Ø80-125	Ø100-150
Czerpnia powietrza pozioma	CH PS	2CHPSxxxxx	97*	112*	127	106*	145*	160



nazwa elementu	symbol	indeks**	niemalowane			malowane na biało		
			Ø60-100	Ø80-125	Ø100-150	Ø60-100	Ø80-125	Ø100-150
Czerpnia powietrza pozioma-długa	CHD PS	2CHDPSxxxxx	151*	173*	-	166*	187*	-

Odskraplacze



nazwa elementu	symbol	indeks**	niemalowane			malowane na biało		
			Ø60-100	Ø80-125	Ø100-150	Ø60-100	Ø80-125	Ø100-150
Odskrapacz	ODK PS	2ODKPSxxxxx	108	112	149	-	-	-

* Elementy dostępne na magazynie Ceny w PLN bez podatku VAT Uszczelki na rdzeniu w średnicach 60, 80 i 100 wliczone w cenę elementu

** Indeks elementu tworzymy poprzez wstawienie w miejsce XX średnicy elementu np. Trójnik rewizyjny 87* 2AFKRPS8780125
Dla elementów malowanych na biało na koniec indeksu należy dopisać M

PAKIETY MKPS

PIONOWY



indeks**	nazwa elementu	symbol	system	ilość	Ø60-100	Ø80-125
2PAK02xxxxx	Rura malowana	RT PS L1000	MKPS	1	239	270
	Czerpnia powietrza pionowa	CV PS	MKPS	1		



POZIOMY



indeks**	nazwa elementu	symbol	system	ilość	Ø60-100	Ø80-125
2PAK01xxxxx	Czerpnia powietrza długa malowana	CHD PS	MKPS	1	246	285
	Rozeta ścienna malowana	RS	Akcesoria	2		



W SZACHT



indeks**	nazwa elementu	symbol	system	ilość	Ø60-100	Ø80-125
2PAK03xxxxx	Rura malowana	RT PS L500	MKPS	1		
	Rozeta ścienna malowana	RS	Akcesoria	1		
	Kolano z podparciem	ŁPKK 93	MKKS	1	318	348
	Płyta dachowa	DHS	Akcesoria	1		
	Kolierz przeciwdeszczowy	RKP	Akcesoria	1		



Ceny w PLN bez podatku VAT Uszczelki na rdzeniu w średnicach 60, 80 i 100 wliczone w cenę elementu

** Indeks elementu tworzymy poprzez wstawienie w miejsce XX średnicy elementu np. Trójnik rewizyjny 87* 2AFKRPS8780125
Dla elementów malowanych na biało na koniec indeksu należy dopisać M

Kolana



nazwa elementu	symbol	indeks	Ø60	Ø80	Ø100
Kolano 30°	SKK 30	1SKK30xx	48*	48*	57



nazwa elementu	symbol	indeks	Ø60	Ø80	Ø100
Kolano 45°	SKK 45	1SKK45xx	49*	49*	58*



nazwa elementu	symbol	indeks	Ø60	Ø80	Ø100
Kolano 90°	ŁKK 90	1ŁKK90xx	63*	64*	82*



nazwa elementu	symbol	indeks	Ø60	Ø80	Ø100
Kolano 93°	ŁKK 93	1ŁKK93xx	63*	64*	82*



nazwa elementu	symbol	indeks	Ø60	Ø80	Ø100
Kolano z rewizją 93°	ŁRKK 93	1ŁRKK93xx	111	124	142



nazwa elementu	symbol	indeks	Ø60	Ø80	Ø100
Kolano podparte 93°	ŁPKK 93	1ŁPKK93xx	96*	99*	120*

Redukcje



nazwa elementu	symbol	indeks	Ø60	Ø80	Ø100
Redukcja	RDK	1RDKxx	-	51	56

Rury proste



nazwa elementu	symbol	indeks	Ø60	Ø80	Ø100
Rura L-1000	RPK L1000	1RPK1000xx	60*	64*	82*



nazwa elementu	symbol	indeks	Ø60	Ø80	Ø100
Rura L-500	RPK L500	1RPK500xx	36*	37*	46*



nazwa elementu	symbol	indeks	Ø60	Ø80	Ø100
Rura L-250	RPK L250	1RPK250xx	23*	24*	31*

W systemie MKKS uszczelka do średnicy 250 włącznie znajduje się na kielichu (jak na rysunkach), a powyżej średnicy 250 na nominale (jak na renderach). W średnicach 60, 80, 100 - uszczelki sprzedawane razem z elementem, w pozostałych uszczelki należy zamówić osobno.

* Elementy dostępne na magazynie Ceny w PLN bez podatku VAT Uszczelki na rdzeniu w średnicach 60, 80 i 100 wliczone w cenę elementu

** Indeks elementu tworzymy poprzez wstawienie w miejsce XX średnicy elementu np. Trójnik rewizyjny 87° 2AFKRPS8780125
Dla elementów malowanych na biało na koniec indeksu należy dopisać M

Rury pozostałe



nazwa elementu	symbol	indeks	Ø60	Ø80	Ø100
Rura z uchwytemi montażowymi	RPKU L1000	1RPKU1000xx	64*	70*	88*



nazwa elementu	symbol	indeks	Ø60	Ø80	Ø100
Rura z krótcem pomiarowym L250	RPKM 1/2" L250	1RPKM1/2"250xx	74	76	82



nazwa elementu	symbol	indeks	Ø60	Ø80	Ø100
Rura z odskraplaczem	RPK+OD	1RPKODxx	80	83	87



nazwa elementu	symbol	indeks	Ø60	Ø80	Ø100
Teleskop	RPKJ	1RPKJxx	90	97	110

Trójniki



nazwa elementu	symbol	indeks	Ø60	Ø80	Ø100
Trójnik 87°	TRK 87	1TRK87xx	66	69*	76

Odskraplacze



nazwa elementu	symbol	indeks	Ø60	Ø80	Ø100
Odskrapacz	ODKK	1ODKKxx	67*	70*	81*

Wyczystki



nazwa elementu	symbol	indeks	Ø60	Ø80	Ø100
Wyczystka	KPKK	1KPKKxx	102	107*	116



nazwa elementu	symbol	indeks	Ø60	Ø80	Ø100
Wyczystka z odskraplaczem	KPKK+OD	1KPKKODxx	154	161	184

W systemie MKKS uszczelka do średnicy 250 włącznie znajduje się na kielichu (jak na rysunkach), a powyżej średnicy 250 na nominale (jak na renderach). W średnicach 60, 80, 100 - uszczelki sprzedawane razem z elementem, w pozostałych uszczelki należy zamówić osobno.

* Elementy dostępne na magazynie Ceny w PLN bez podatku VAT Uszczelki na rdzeniu w średnicach 60, 80 i 100 wliczone w cenę elementu

** Indeks elementu tworzymy poprzez wstawienie w miejsce XX średnicy elementu np. Trójnik rewizyjny 87° 2AFKRPS8780125
Dla elementów malowanych na biało na koniec indeksu należy dopisać M



**NOWOŚĆ
W OFERCIE!**

System MK FLEX
nowe rozwiązanie w dobrej cenie

MK Flex z klasą ciśnieniową P1 to system kominowy, który może być stosowany w szachtach posiadających uskoki lub nieregularny kształt. Zastosowanie specjalnych złązek sprawia, że nadaje się także do pracy na mokro. Złączki są bardzo łatwe w montażu, lecz aby uzyskać pożądaną klasę ciśnienia, należy po zamontowaniu je zasilikonować.

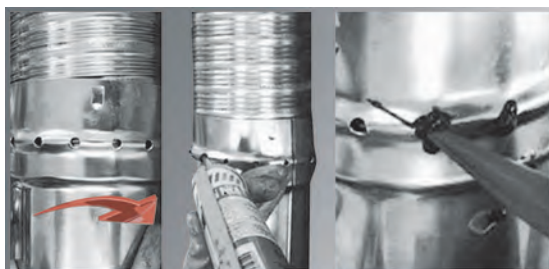
- CE 0071-CPD-24991/2013
- EN 1856-2 T200-P1-W-Vm-L50009-O
- EN 1856-2 T200-P1-W-Vm-L50010-O
- EN 1856-2 T200-P1-W-Vm-L50012-O
- EN 1856-2 T600-N1-W-Vm-L50009-O
- EN 1856-2 T600-N1-W-Vm-L50010-O
- EN 1856-2 T600-N1-W-Vm-L50012-O

Dane techniczne

Rodzaj pracy: nadciśnieniowy
podciśnieniowy
Materiał rdzenia: stal gat. 1.4404
Temperatura pracy: do 600°C
Ciśnienie pracy: P1 (200 Pa)
N1 (40 Pa)
Rodzaj paliwa: gaz, olej opałowy
Technologia połączeń: system złązek

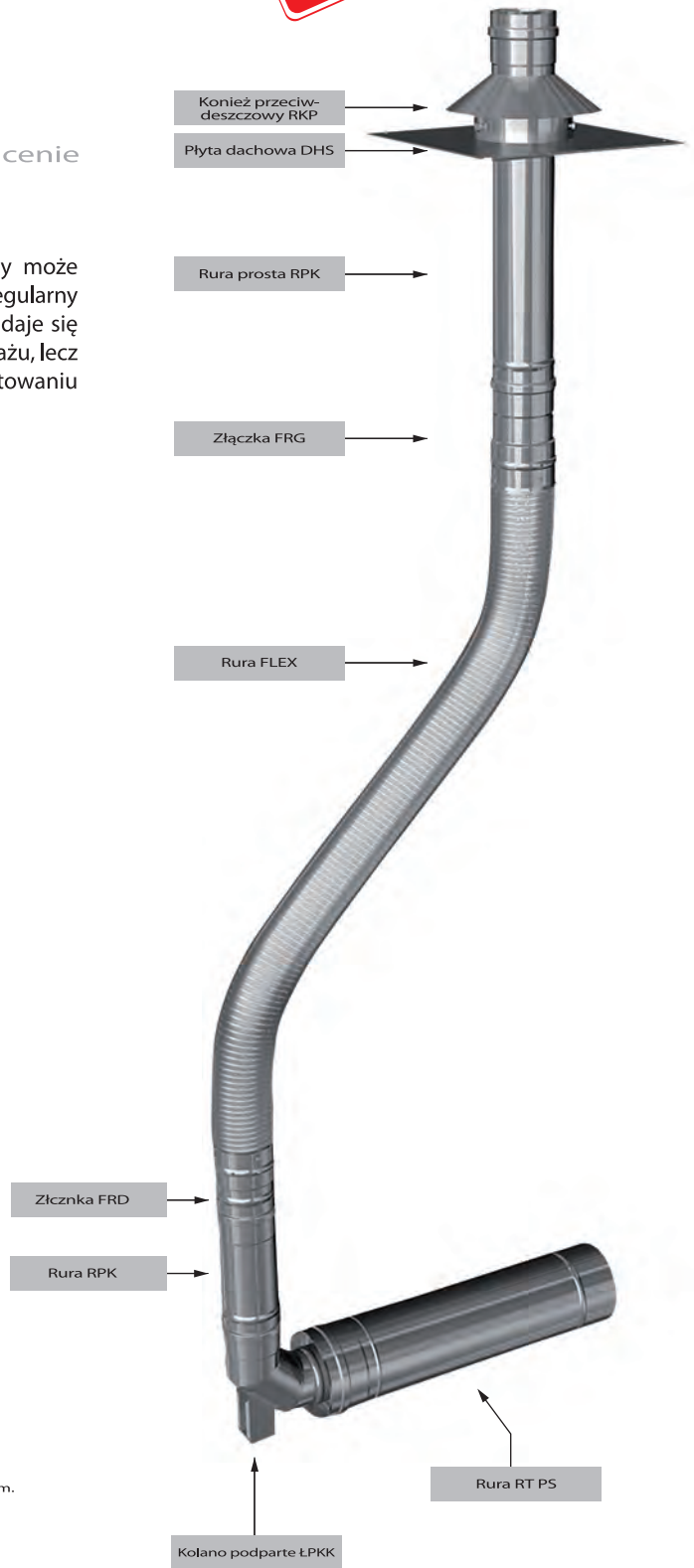


Sposób montażu złązek



Nakręcić złączkę na rurę MK FLEX

Wprowadzić silikon żaroodporny w przetłoczeniu upewniając się, że silikon wypełnił przetłoczenie złączki i wychodzi następnym otworem.



LEGENDA

kształt okrągły	gaz, olej opałowy	gatunek stali rdzenia	certyfikat CE	system pracujący na mokro
kształt owalny	drewno	grubość izolacji	gwarancja	system pracujący na sucho
kształt prostokątny	paliwa stałe	maksymalna temperatura pracy	system pracujący w podciśnieniu (bez uszczelki)	
zastosowanie do wentylacji	paliwa stałe - ECO-GROSZEK	grubość ścianki mm	system pracujący w nadciśnieniu (z uszczelką)	

Rury FLEX



nazwa elementu	symbol	indeks	Ø60	Ø80	Ø100
PR Rura elastyczna MK FLEX w kręgu	MK FLEX		–	31	39
Ilość metrów bieżących w kręgu		*** mb x średnica	–	70 mb	50 mb



nazwa elementu	symbol	indeks	Ø60	Ø80	Ø100
PR Rura elastyczna MK FLEX w kartonie***	MK FLEX	2FLEXNKTXX	–	35	–
Ilość metrów bieżących w kręgu			–	60 mb	–

*** Karton wyposażony jest w specjalny system odwijania, ułatwiający odmierzanie i cięcie odcinków MK FLEX



nazwa elementu	symbol	indeks	Ø60	Ø80	Ø100
PR Rura elastyczna MK FLEX (mb)	MK FLEX	2FLEXNXX	–	37	47

Złączki FLEX



nazwa elementu	symbol	indeks	Ø60	Ø80	Ø100
Złączka Flex - Rura (dolna)	FRD	2FRDXX	–	36	36



nazwa elementu	symbol	indeks	Ø60	Ø80	Ø100
Złączka Flex - Flex	FF	2FFXX	–	36	36



nazwa elementu	symbol	indeks	Ø60	Ø80	Ø100
Złączka Flex - Rura (górną)	FRG	2FRGXX	–	36	36



nazwa elementu	symbol	indeks	Ø60	Ø80	Ø100
Silikon Gasket 310 ml	Gasket	5030900232	–	36	36

W systemie MKKS uszczelka do średnicy 250 włącznie znajduje się na kielichu (jak na rysunkach), a powyżej średnicy 250 na nominale (jak na renderach). W średnicach 60, 80, 100 - uszczelki sprzedawane razem z elementem, w pozostałych uszczelki należy zamówić osobno.

* Elementy dostępne na magazynie Ceny w PLN bez podatku VAT Uszczelki na rdzeniu w średnicach 60, 80 i 100 wliczone w cenę elementu

** Indeks elementu tworzymy poprzez wstawienie w miejsce XX średnicy elementu np. Trójnik rewizyjny 87° 2AFKRPS8780125
Dla elementów malowanych na biało na koniec indeksu należy dopisać M

Akcesoria maskujące



nazwa elementu	symbol	indeks	Ø60	Ø80	Ø100	Ø125	Ø150
Rozeta ścienna (okrągła)	IP	OIPxx	32*	32*	34*	43*	53



nazwa elementu	symbol	indeks	Ø60	Ø80	Ø100	Ø125	Ø150
Rozeta ścienna (okrągła) malow.	IP malow.	OIPxxM	-	-	37	46	66



nazwa elementu	symbol	indeks	Ø60	Ø80	Ø100	Ø125	Ø150
Rozeta ścienna (kwadratowa) malow.	RS malow.	ORSxxM	-	-	42*	51*	71

Zakończenia komina



nazwa elementu	symbol	indeks	Ø60	Ø80	Ø100	Ø125	Ø150
Parasol	A	OAx	31*	32*	35*	-	-



nazwa elementu	symbol	indeks	Ø60	Ø80	Ø100	Ø125	Ø150
Parasol AS	AS	OASxx	42	46	48	-	-

Kołnierze

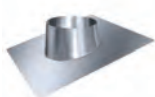


nazwa elementu	symbol	indeks	Ø60	Ø80	Ø100	Ø125	Ø150
Kołnierz przeciwdeszczowy	RKP	ORKPxx	34*	37*	42*	48*	52

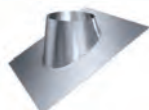
Przepusty dachowe



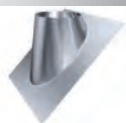
nazwa elementu	symbol	indeks	Ø60	Ø80	Ø100	Ø125	Ø150
Przepust dachowy 0-5°	PDI 0	OPDI0xx	103	103	103	123	141



nazwa elementu	symbol	indeks	Ø60	Ø80	Ø100	Ø125	Ø150
Przepust dachowy 5-20°	PDI 15	OPDI15xx	115	115	115	136	158



nazwa elementu	symbol	indeks	Ø60	Ø80	Ø100	Ø125	Ø150
Przepust dachowy 20-35°	PDI 30	OPDI30xx	123	123	123	147	164



nazwa elementu	symbol	indeks	Ø60	Ø80	Ø100	Ø125	Ø150
Przepust dachowy 35-50°	PDI 45	OPDI45xx	157	157	157	194	214

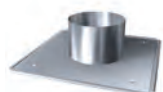
* Elementy dostępne na magazynie Ceny w PLN bez podatku VAT Uszczelki na rdzeniu w średnicach 60, 80 i 100 wliczone w cenę elementu

** Indeks elementu tworzymy poprzez wstawienie w miejsce XX średnicy elementu np. Trójnik rewizyjny 87° 2AFKRP58780125
Dla elementów malowanych na biało na koniec indeksu należy dopisać M

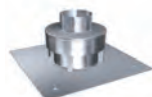
Płyty dachowe



nazwa elementu	symbol	indeks	Ø60	Ø80	Ø100	Ø125	Ø150
Płyta dachowa ze śrubami	DHS	0DHSxx	49*	55*	66*	-	-



nazwa elementu	symbol	indeks	Ø60	Ø80	Ø100	Ø125	Ø150
Płyta dachowa	DH PS	0DHPSxx	-	-	50*	58*	66



nazwa elementu	symbol	indeks	Ø60	Ø80	Ø100	Ø125	Ø150
Płyta dachowa z przewietrzeniem	DHKK	1DHKKxx	125*	128*	139*	-	-



nazwa elementu	symbol	indeks	Ø60	Ø80	Ø100	Ø125	Ø150
Płyta dachowa „KOMBI”	DH KOMBI	0DHKOMBIxx	108*	111*	123*	-	-

Obejmy spinające



nazwa elementu	symbol	indeks	Ø60	Ø80	Ø100	Ø125	Ø150
Obejma do mocowania	OB	0OBxx	24	24	26	26	27

Obejmy konstrukcyjne



nazwa elementu	symbol	indeks	Ø60	Ø80	Ø100	Ø125	Ø150
Obejma konstrukcyjna	OBM	0OBMxx	-	-	30	34	38

Akcesoria do rur



nazwa elementu	symbol	indeks	Ø60	Ø80	Ø100	Ø125	Ø150
Stabilizator	AH	0AHxx	19*	19*	22*	22	23

Uszczelki



nazwa elementu	symbol	indeks	Ø60	Ø80	Ø100	Ø125	Ø150
Uszczelka	UKK	UKKxx	4*	5*	7*	7*	8*

* Elementy dostępne na magazynie Ceny w PLN bez podatku VAT Uszczelki na rdzeniu w średnicach 60, 80 i 100 wliczone w cenę elementu

** Indeks elementu tworzymy poprzez wstawienie w miejsce XX średnicy elementu np. Trójnik rewizyjny 87* 2AFKRPS8780125
Dla elementów malowanych na biało na koniec indeksu należy dopisać M

System STANDARD - najlepsze ceny w dobrej jakości
System PREMIUM - wysoka jakość w dobrej cenie

MK Sp. z o.o.
ul. Wiśniowa 24, 68-200 Żary
tel. +48 68 458 19 15, 68 458 19 60,
68 458 19 80
fax +48 68 458 19 14
Polska
dział.sprzedazy@mkzary.pl
www.mkzary.pl

